

Windows 系統連線 NTPU-802.1x 的操作說明：

- 使用者須先查詢電腦的版本及位元
 1. 控制台→ 系統及安全性→ 系統
 2. 查看 Windows 版本以及系統類型為 32 位元作業系統或 64 位元作業系統

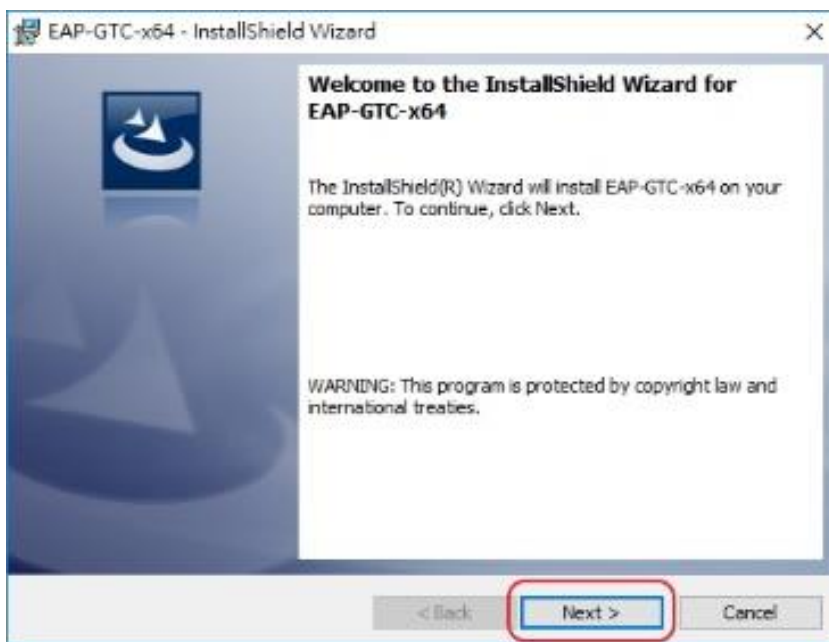
- EAP-GTC 安裝檔

作業系統	32 位元	64 位元
Windows 7	EAP-GTC-x86-Win7	EAP-GTC-x64-Win7
Windows 8	EAP-GTC-x86-Win8	EAP-GTC-x64-Win8
Windows 10	EAP-GTC-x86-Win10	EAP-GTC-x64-Win10

- 以下以 windows 10、64 位元 作業系統環境為例。

步驟一、安裝 EAP-GTC

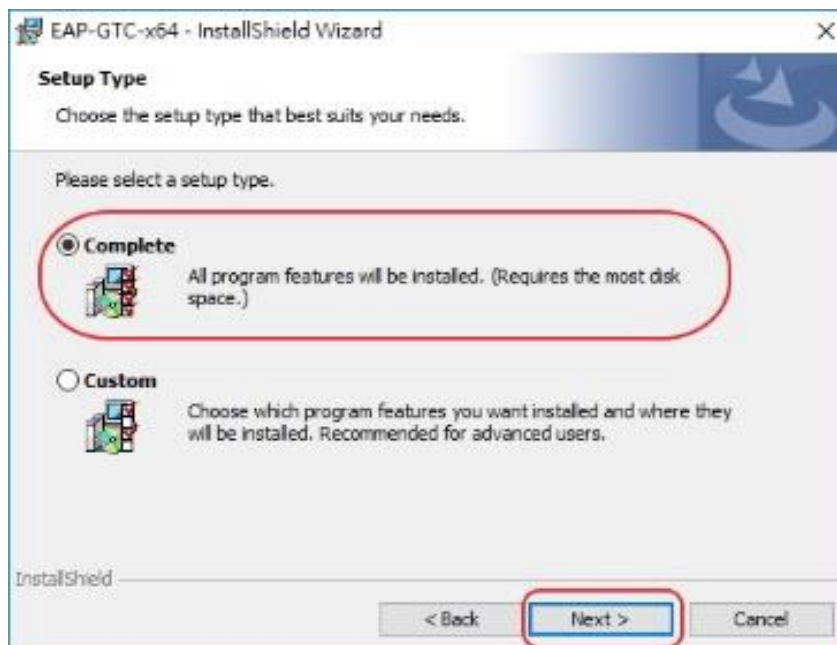
1. 下載 EAP-GTC 安裝檔(64 位元)，並執行該檔案後進行安裝。
2. 執行安裝檔後，出現此畫面，點選「Next」。



3. 選取「I accept the terms in the license agreement」後，再點選「Next」。



4. 選取「Complete」點選「Next」。



5. 點選「Install」。

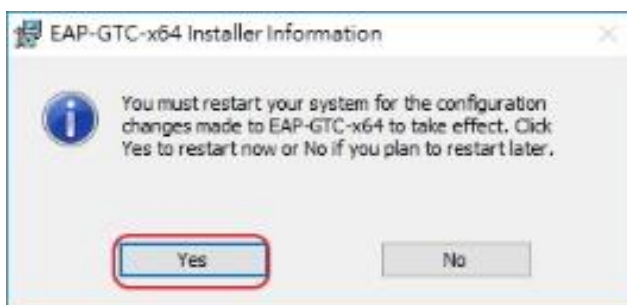




6. 顯示安裝成功，點選「Finish」。



7. 選擇「Yes」，待重開機完成即可。



步驟二、設定無線基地台

1. 點選電腦桌面左下角的「開始」→ 選擇「設定」。



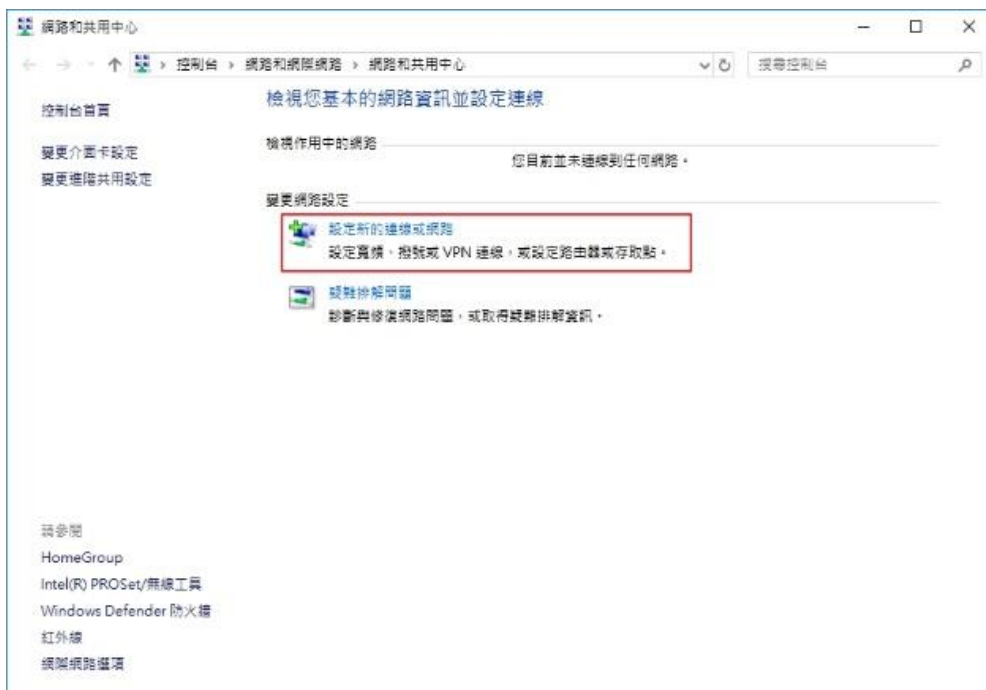
2. 點選「網路和網際網路」。



3. 點選「狀態」→ 選擇「網路和共用中心」。



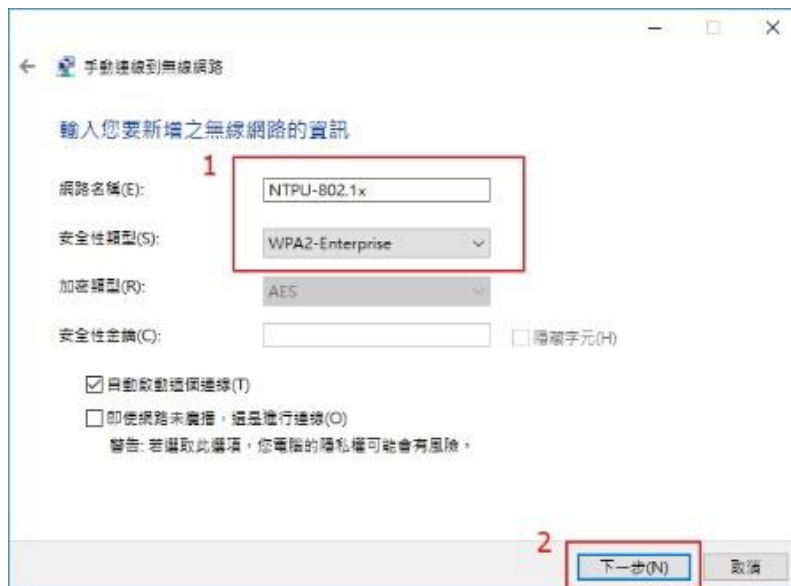
4. 點選「設定新的連線或網路」。



5.點選「手動連線到無線網路」。



6.網路名稱請輸入「NTPU-802.1x」，安全性類型選擇「WPA2-Enterprise」，最後點選「下一步」。



7.點選「變更連線設定」。



8. 點選「安全性」的功能列後，再點選「設定」



9. 請勿勾選「透過驗證憑證來確認伺服器身分識別」，選擇驗證方法為「EAP-Token」，再按「確定」。



10. 依以下畫面選取「確定」與「關閉」。



11. 此時會出現以下登入畫面，請輸入本校電子郵件帳號及密碼，Logon domain 不需輸入，點選 OK，即可上網。

學生電子郵件帳號→ s+學號

(不須輸入” @webmail.ntpu.edu.tw”)

教職員→ 帳號

(不須輸入” @mail.ntpu.edu.tw”)



12.點選作業系統桌面左下方的無線網路圖示，就會出現無線基地台名稱為 NTPU-802.1x 的基地台名稱。再點選「連線」即可完成連線設定。

